

# Bewährte Features

- **Weltweit größte Motoren-Datenbank** mit über 7000 Motorentypen inklusive Kennlinien
- erweiterte Auslegung der Antriebskomponenten mit bis **40% über Katalogwerten**
- Berechnung von **Lagerlebensdauer und Wellensicherheit** der Getriebe
- Profiler zur Erstellung **einfacher und komplexer Bewegungs- und Lastprofile**
- **Importfunktionen von Bewegungsprofilen** aus SAM, Excel, ASCII
- integrierter **CAD-Generator** zur Erzeugung von 3D-Modellen



[www.cymex.de](http://www.cymex.de)

Holen Sie sich noch heute  
Ihre kostenfreie cymex®-Testversion!



## Kontakt

WITTENSTEIN alpha GmbH  
Walter-Wittenstein-Straße 1  
97999 Igersheim  
Germany

Tel. +49 7931 493-0  
Fax +49 7931 493-200

**WITTENSTEIN – eins sein mit der Zukunft**

[www.wittenstein.de](http://www.wittenstein.de)

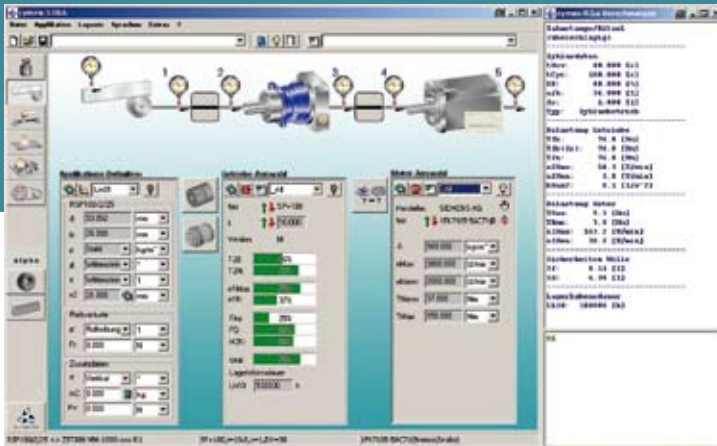


# cyber motion explorer

schnell – einfach – sicher

cymex® ermöglicht die einfache und professionelle Dimensionierung und Auslegung des gesamten Antriebsstranges (Applikation + Motor + Getriebe).

Geht es um den optimalen Antrieb, ist cymex® seit Jahren das Maß der Dinge. Profis schätzen die Software für sekunden-schnelles, einfaches und beispiellos sicheres Auslegen ebenso wie gelegentliche Nutzer.

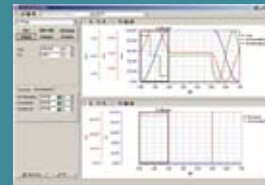


Eine exakte Berechnung wird durch vordefinierte Standard-applikationen erheblich erleichtert. Die Berücksichtigung aller maßgeblichen Einflussfaktoren und kundenspezifischen Parameter ermöglichen eine optimale Auslegung des Antriebs-systems.

# Wettbewerbsvorteile sichern!

Werden Sie Auslegungs-Experte für Antriebsstränge!

Sie zählen zu den Besten in der Maschinenbau-Branche und suchen nach Wegen und Mitteln diesem Anspruch täglich gerecht zu werden?



cymex®-Profiler



CAD Generator

Wir machen Sie zum Auslegungs-Experten!  
5 gute Gründe für ein cymex®-Seminar bei uns:

1. Ergänzen Sie Ihre Kernkompetenzen um die eines Auslegungs-Experten!
2. Nutzen Sie die langjährigen Erfahrungen Ihres Antriebstechnik-Spezialisten für Ihre Auslegungen!
3. Stellen Sie innerhalb weniger Minuten den optimalen Antriebsstrang für Ihre spezifische Anwendung zusammen!
4. Entdecken Sie eigenständig versteckte Leistungspotenziale und reduzieren Sie Kosten für Ihr Unternehmen merklich!
5. Steigern Sie Ihre persönliche Qualifikation!

# Seminare

Im Rahmen unserer WITTENSTEIN akademie bieten wir Kunden und Interessenten die Möglichkeit, neben weiteren Seminaren zum Thema Antriebstechnik, Schulungen zur Auslegungssoftware cymex® zu besuchen.

## Fachseminar 1

Effizientes Auslegen mit cymex® für den Einsteiger

Erfahren Sie alles Wissenswerte über die Installation, Lizenzierung und den Aufbau des Programms. Sie verstehen wie der Ablauf einer Auslegung funktioniert und was Sie dabei beachten müssen. Nach dem Seminar kennen Sie alle Kriterien für die Getriebe- und Motorauswahl und können eigenständig Zubehör (Kupplung, Adapterplatte, etc.) ermitteln. Modellierungen von einfachen Bewegungsprofilen und ganzen Maschinen sind für Sie keine Herausforderung mehr. Abgerundet wird das Seminar durch ein Training der Grundlagen zu Analyse und Optimierung von Antriebssträngen.

## Fachseminar 2

cymex® als effizientes Auslegungs-Werkzeug für den Experten

Als erprobter cymex®-User trainieren Sie die Modellierung komplexer Bewegungsgesetze und Applikationen. Sie erhalten alle Informationen zu Lagerlebensdauer und Wellensicherheiten sowie kritischen Parametern in Ihrer Berechnung. Sie lernen Bewegungsprofile in cymex® zu importieren und erzeugen eigenständig komplexe CAD-Modelle. Der mit allgemeinen Übungsaufgaben versehene theoretische Teil des Seminars wird abgerundet durch ein intensives Training zur Optimierung von Antriebssträngen.

Ein praktischer Teil motiviert die Teilnehmer zum Einbringen von Fallbeispielen aus der eigenen Praxis. Um effizientes Lernen zu gewährleisten ist die Teilnehmer-Anzahl begrenzt.

## Fachseminar 3

Individuelles Seminar für Einsteiger oder Experten speziell abgestimmt auf die Auslegungsherausforderungen Ihrer Branche. Ort und Preis nach Absprache.

Für Termine und weitere Informationen wenden Sie sich bitte an [Stefanie.Klingert@wittenstein.de](mailto:Stefanie.Klingert@wittenstein.de)